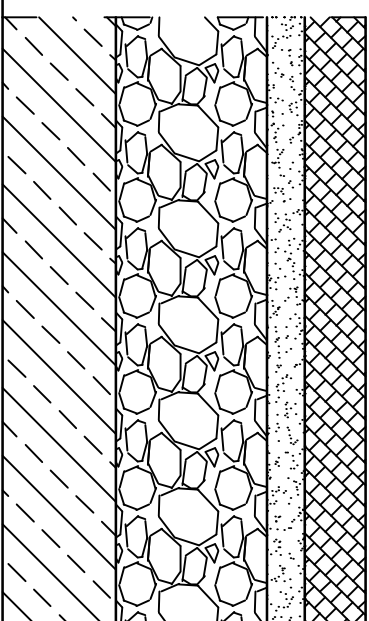
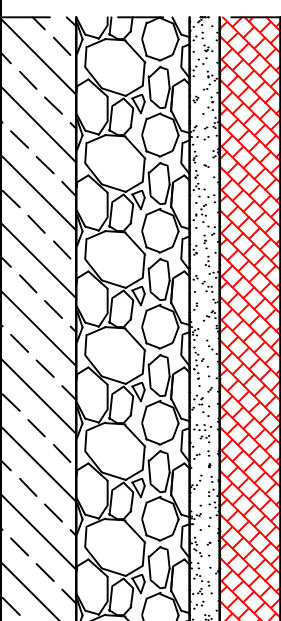


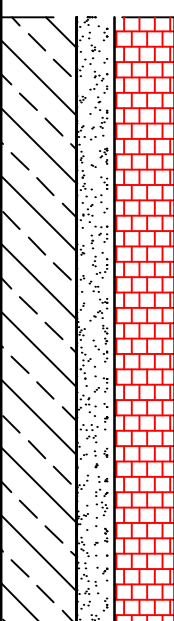
I. NAWIERZCHNIA JEZDNI
ul. Leszczyńska



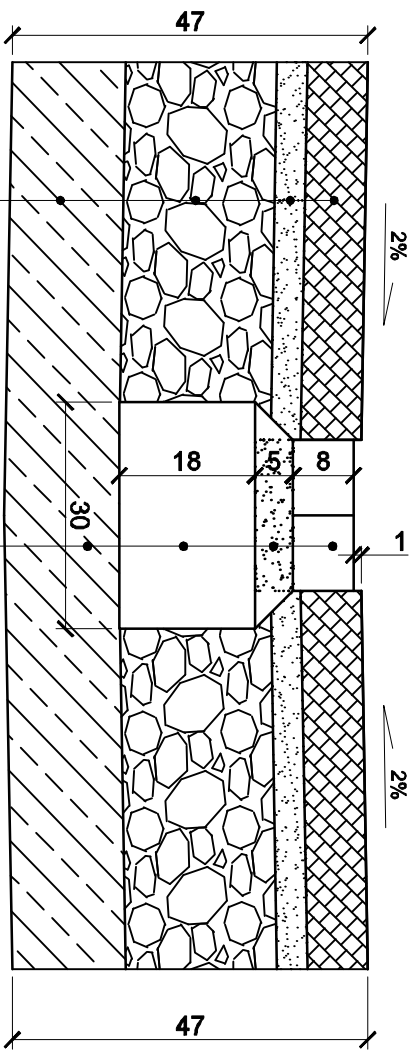
II. Nawierzchnia chodnika jako ciągu pieszo-jezdnego



III. CHODNIK

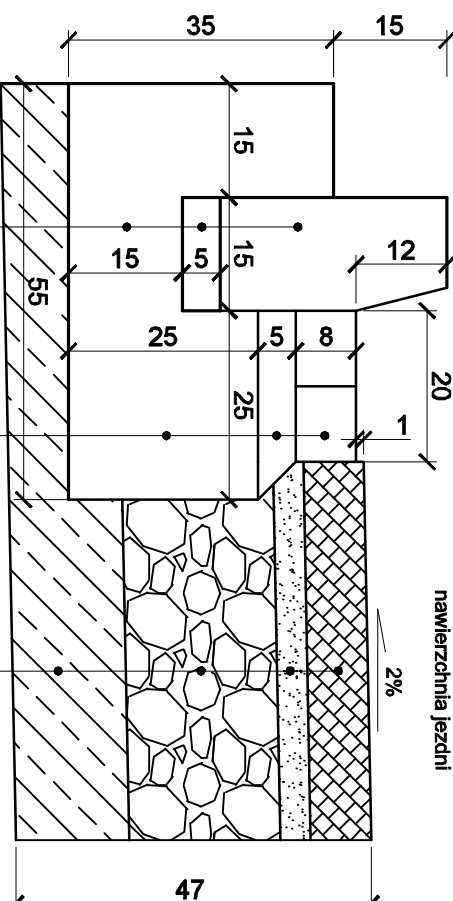


Szczegół "B"
Ściek z kostki betonowej gr. 8cm na ławie betonowej
Skala 1:10



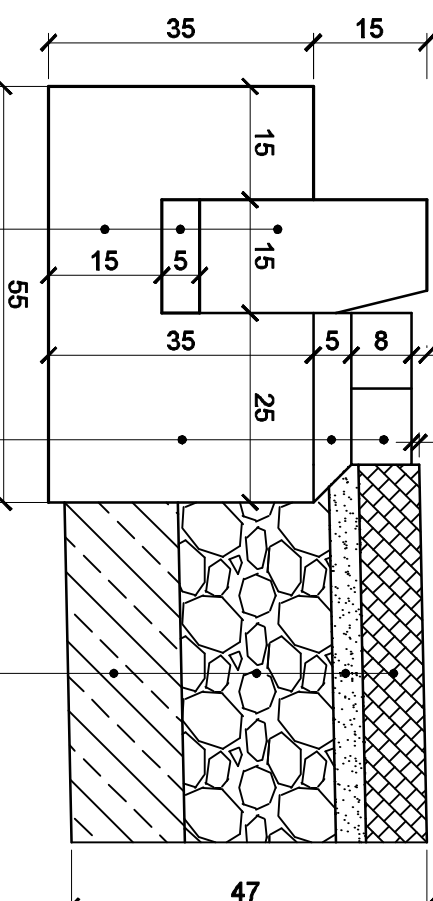
8cm - kostka betonowa szara
4 cm - podsyпка cementowo - piaskowa 1:4
20cm - W-wa podbudowy pomocniczej z mieszanki niezwiązanej 0/31,5
15cm - Stabilizacja cementem o klasie wytrzymałości C3,0/4,0 (B5, 0MPa) (z betoniarń)

Szczegół "D"
Krawężnik betonowy 15x30x100 na ławie betonowej z oporem;
ściek przykrawężnikowy z kostki betonowej gr. 8cm
Skala 1:10



krawężnik betonowy 15x30x100
podsyпка cementowo-piaskowa 1:4
ława betonowa z oporem z betonu C12/15 (B15) w ilości 0,145m3/m

Szczegół "E"
Krawężnik betonowy (obniżony) 15x30x100 na ławie betonowej z oporem;
ściek przykrawężnikowy z kostki betonowej gr. 8cm
Skala 1:10

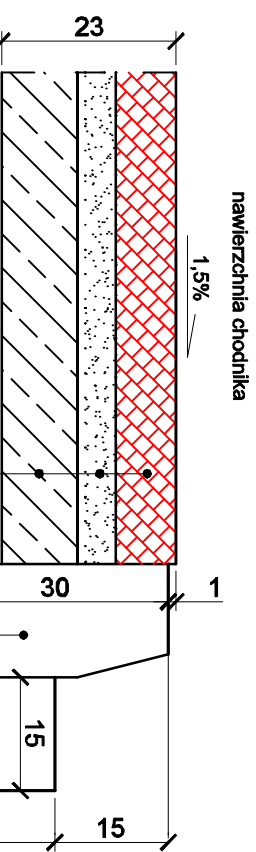


krawężnik betonowy 15x30x100
podsyпка cementowo-piaskowa 1:4
ława betonowa z oporem z betonu C12/15 (B15) w ilości 0,170m3/m

kostka betonowa gr. 8cm - szara
4cm - podsyпка cementowo - piaskowa 1:4
20cm - W-wa podbudowy pomocniczej z mieszanki niezwiązanej 0/31,5
15cm - Stabilizacja cementem o klasie wytrzymałości C3,0/4,0 (B5, 0MPa) (z betoniarń)

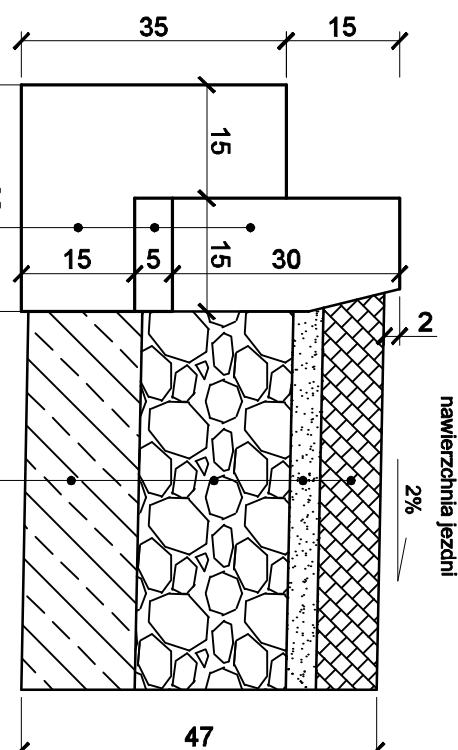
8cm - kostka betonowa szara
4cm - podsyпка cementowo - piaskowa 1:4
20cm - W-wa podbudowy pomocniczej z mieszanki niezwiązanej 0/31,5
15cm - Stabilizacja cementem o klasie wytrzymałości C3,0/4,0 (B5, 0MPa) (z betoniarń)

Szczegół "C"
Krawężnik betonowy 15x30x100 na ławie betonowej z oporem;
Skala 1:10



8cm - kostka betonowa czerwona
5 cm - podsyпка cementowo - piaskowa 1:4
10cm - Stabilizacja cementem o klasie wytrzymałości C3,0/4,0 (B5, 0MPa) (z betoniarń)

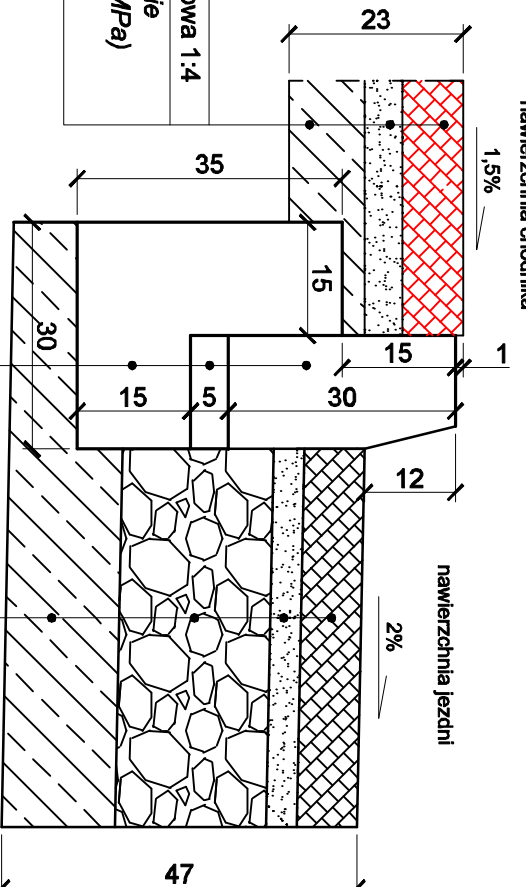
Szczegół "F"
Krawężnik betonowy 15x30x100 na ławie betonowej z oporem;
Skala 1:10



krawężnik betonowy 15x30x100
podsyпка cementowo-piaskowa 1:4
ława betonowa z oporem z betonu C12/15 (B15) w ilości 0,08m3/m

8cm - kostka betonowa szara
4cm - podsyпка cementowo - piaskowa 1:4
20cm - W-wa podbudowy pomocniczej z mieszanki niezwiązanej 0/31,5
15cm - Stabilizacja cementem o klasie wytrzymałości C3,0/4,0 (B5, 0MPa) (z betoniarń)

Szczegół "G"
Krawężnik betonowy 15x30x100 na ławie betonowej z oporem;
Skala 1:10



8cm - kostka betonowa czerwona
5cm - podsyпка cementowo - piaskowa 1:4
10cm - Stabilizacja cementem o klasie wytrzymałości C3,0/4,0 (B5, 0MPa) (z betoniarń)

krawężnik betonowy 15x30x100
podsyпка cementowo-piaskowa 1:4
ława betonowa z oporem z betonu C12/15 (B15) w ilości 0,08m3/m

8cm - kostka betonowa szara
4cm - podsyпка cementowo - piaskowa 1:4
20cm - W-wa podbudowy pomocniczej z mieszanki niezwiązanej 0/31,5
15cm - Stabilizacja cementem o klasie wytrzymałości C3,0/4,0 (B5, 0MPa) (z betoniarń)

Usługi Projektowe "FURMANIAK"			
64-100 Leszno, ul. Rejtana 40/4			
Termin		Przebudowa ulicy Leszczyńskiej w m. Długie Stare	
Rodzaj opracowania		SZCZEGÓŁY KONSTRUKCYJNE	
Stanowisko Projektant:	Nazwisko	Data	Podpis
	mgr inż. Wiesław Furmaniak	05.2021	
	mgr inż. Wojciech Furmaniak	05.2021	
Sprawdził/ęty:		1 : 10	